

# HUS lausunto HE liikkumisvapauden ja lähikontaktien väliaikaisesta rajoittamisesta

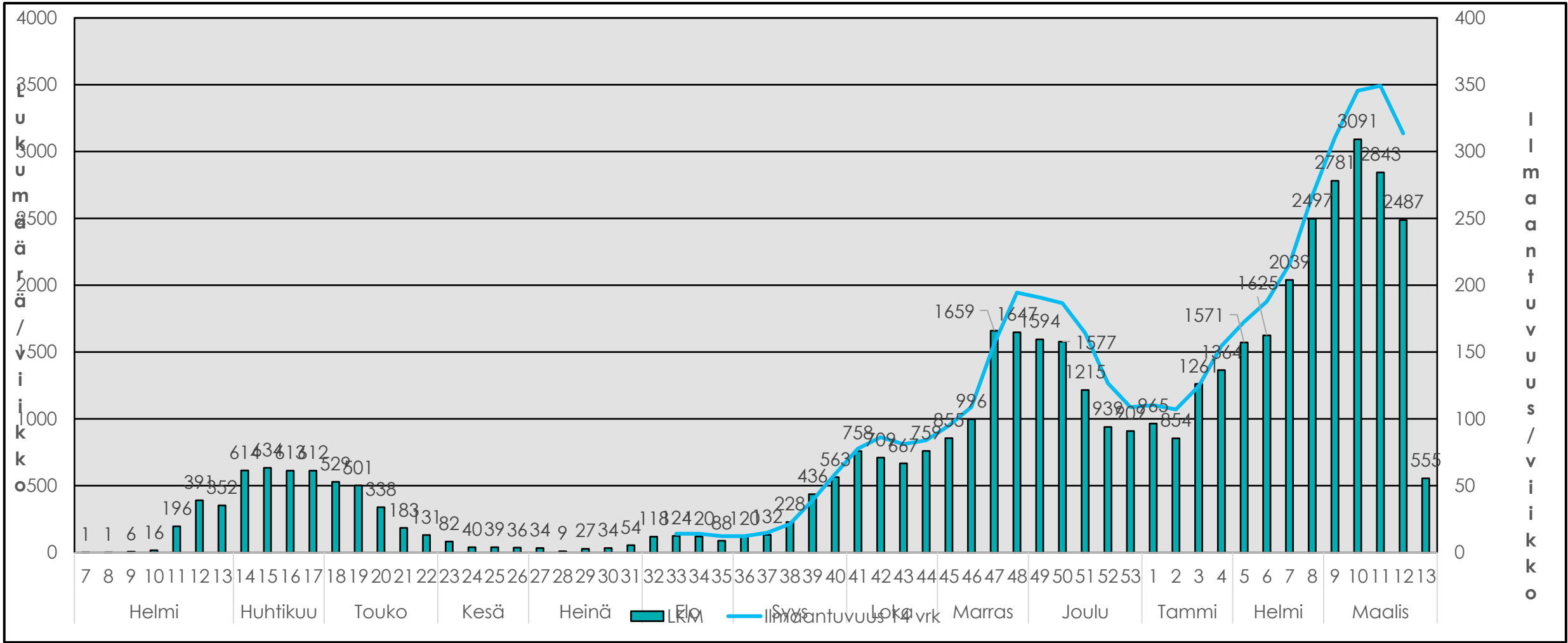
Asko Järvinen

Infektiotililääkäri

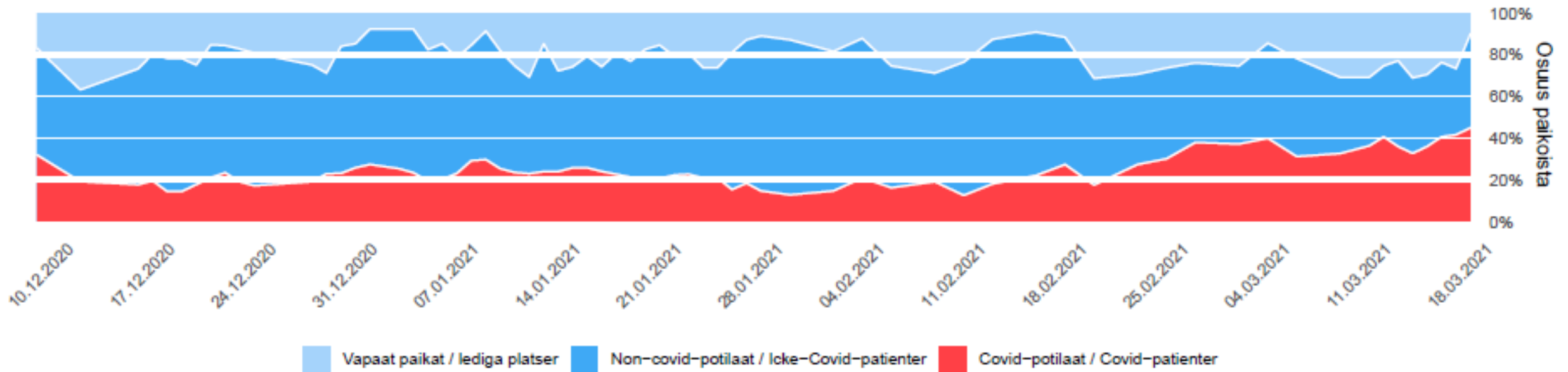
30.3.2021

# HUS-alueen viikottaiset covid-19 tartunnat

Lähde: tartuntatautirekisteri

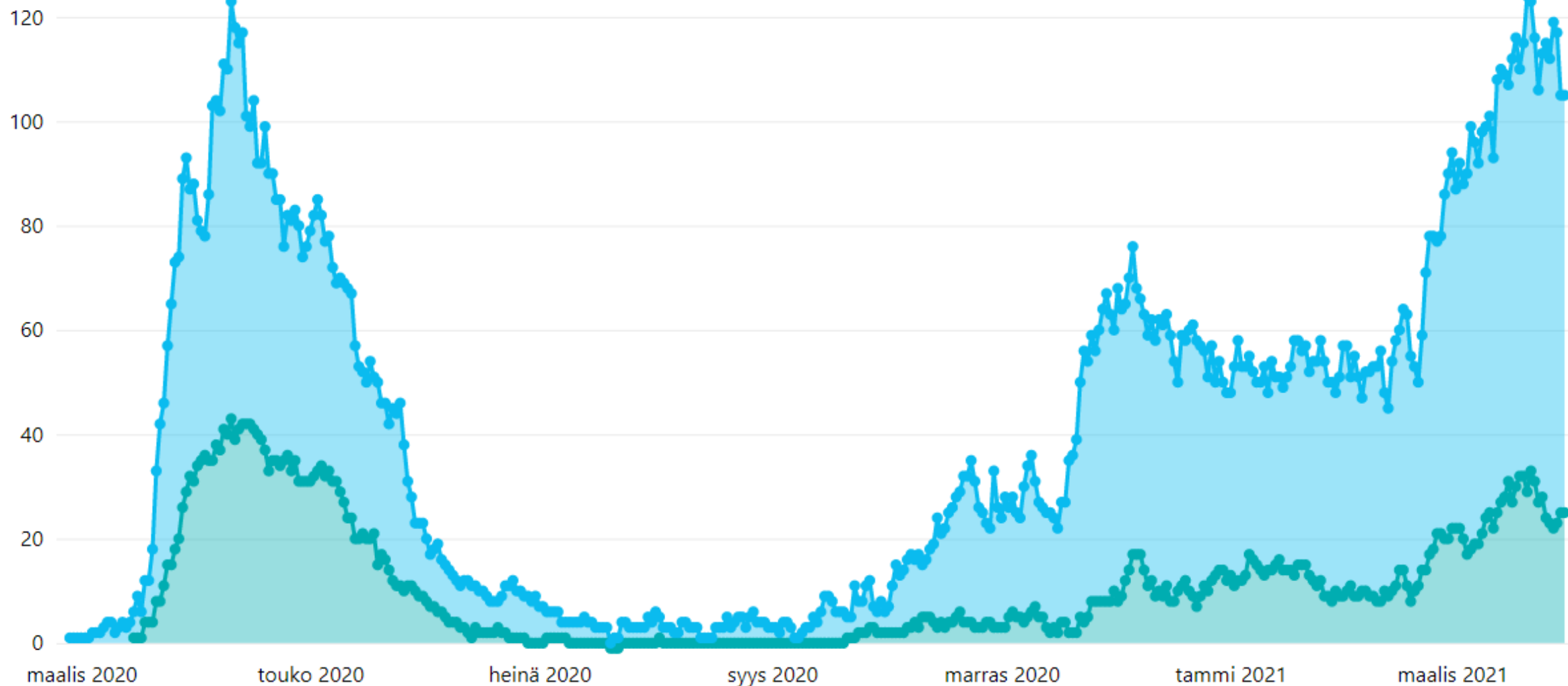


Päivitetty ke 31.3.21, viikko 12 vajavainen



COVID-19-potilaiden ja muiden potilaiden hoitoon käytettyjen paikkojen osuus teho-  
hoitopaikkojen kokonaismäärästä HUSin Meilahden ja Jorvin sairaaloissa.

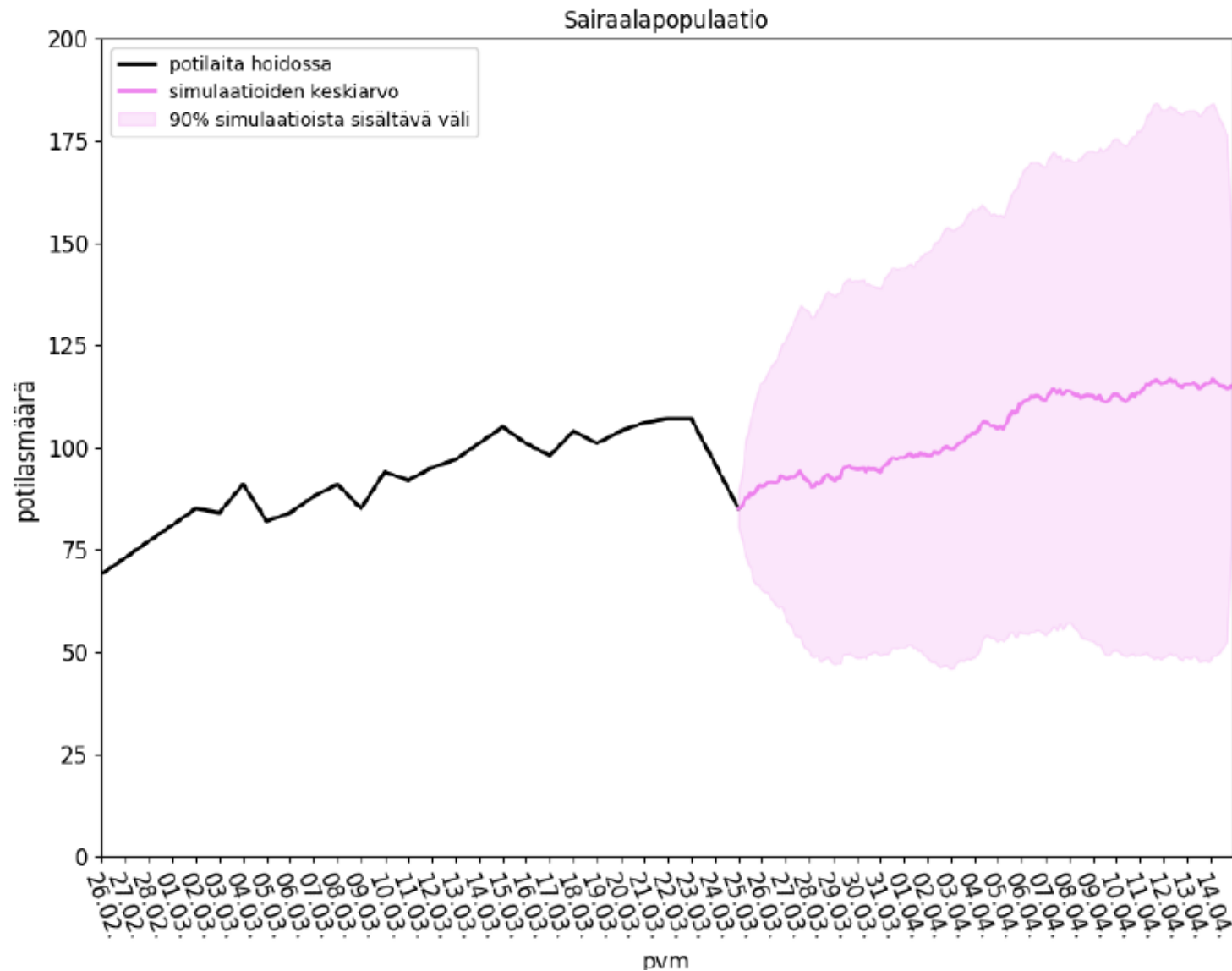
# Hoitojaksot covid-19 vuoksi HUS-sairaaloissa



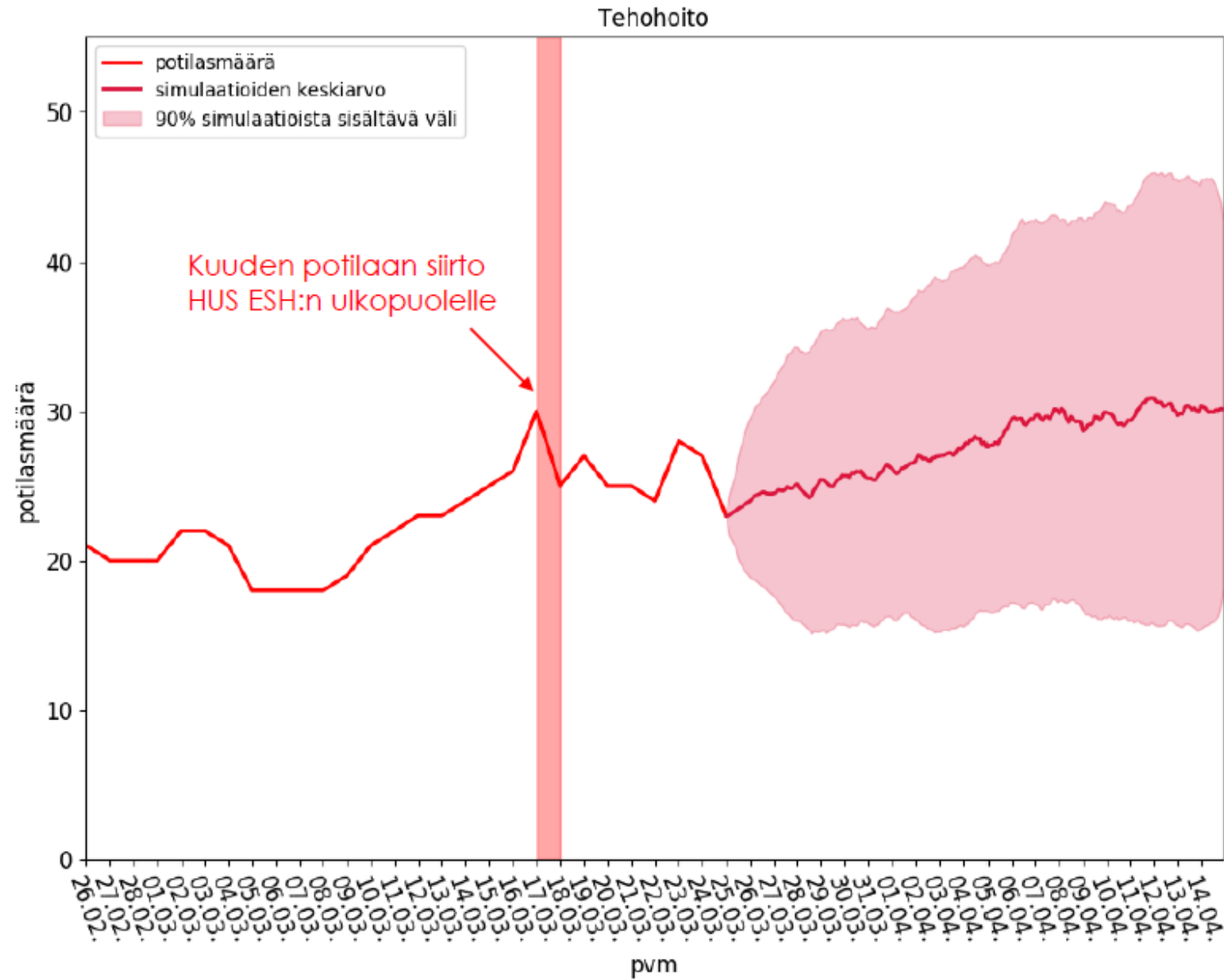
● Hoitojaksot, jotka sisältävät teho- tai vuodeosastohoitoa ● Hoitojaksot, jotka sisältävät vain vuodeosastohoitoa



# SEIR sairaalapopulaation ennuste 25.3.2021 päivästä alkaen



# SEIR+Regressio tehohoidon ennuste 25.3.2021 päivästä alkaen



## Jatketaan nykyisin rajoituksin

1 400 - tartuntoja päivässä Husin alueella



Tiedot saattavat päivittyä tietokantoihin myös takautuvasti, kun uusia testituloksia valmistuu tai virheellisiä raportteja korjataan.

Koonnut: ANNIKA MUTANEN / HS, grafiikka: TK/HS, ML/HS, lähteet: valtioneuvosto, HS-datadeski

## Liikkumisrajoitukset kolmeksi viikoksi

1 400 - tartuntoja päivässä Husin alueella



Tiedot saattavat päivittyä tietokantoihin myös takautuvasti, kun uusia testituloksia valmistuu tai virheellisiä raportteja korjataan.

Koonnut: ANNIKA MUTANEN / HS, grafiikka: TK/HS, ML/HS, lähteet: valtioneuvosto, HS-datadeski

## Liikkumisrajoitukset kuudeksi viikoksi

1 400 - tartuntoja päivässä Husin alueella



Tiedot saattavat päivittyä tietokantoihin myös takautuvasti, kun uusia testituloksia valmistuu tai virheellisiä raportteja korjataan.

Koonnut: ANNIKA MUTANEN / HS, grafiikka: TK/HS, ML/HS, lähteet: valtioneuvosto, HS-datadeski

## Osasta rajoituksia luovutaan

1 400 - tartuntoja päivässä Husin alueella



Tiedot saattavat päivittyä tietokantoihin myös takautuvasti, kun uusia testituloksia valmistuu tai virheellisiä raportteja korjataan.

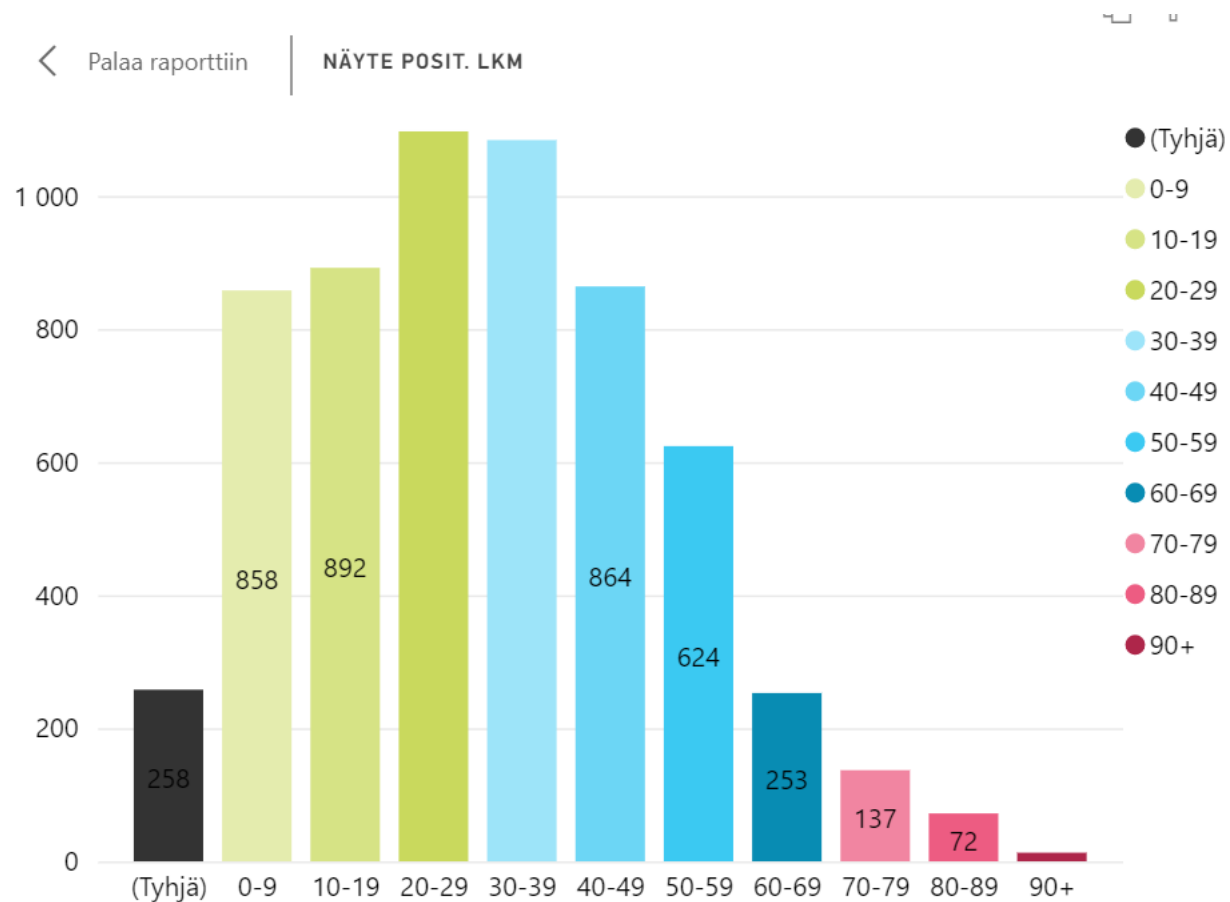
Koonnut: ANNIKA MUTANEN / HS, grafiikka: TK/HS, ML/HS, lähteet: valtioneuvosto, HS-datadeski



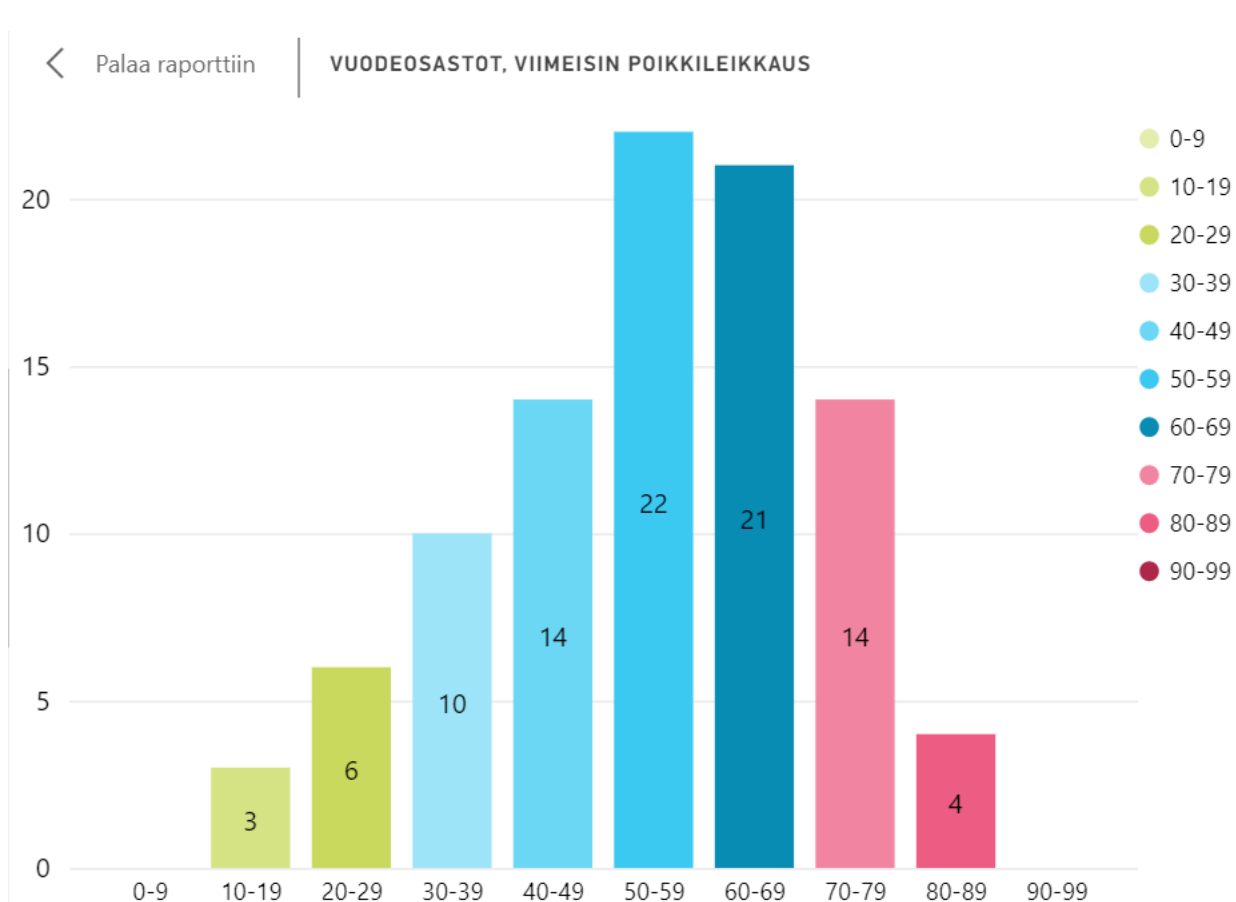
# Lakiesityksen rajoitustoimenpiteet

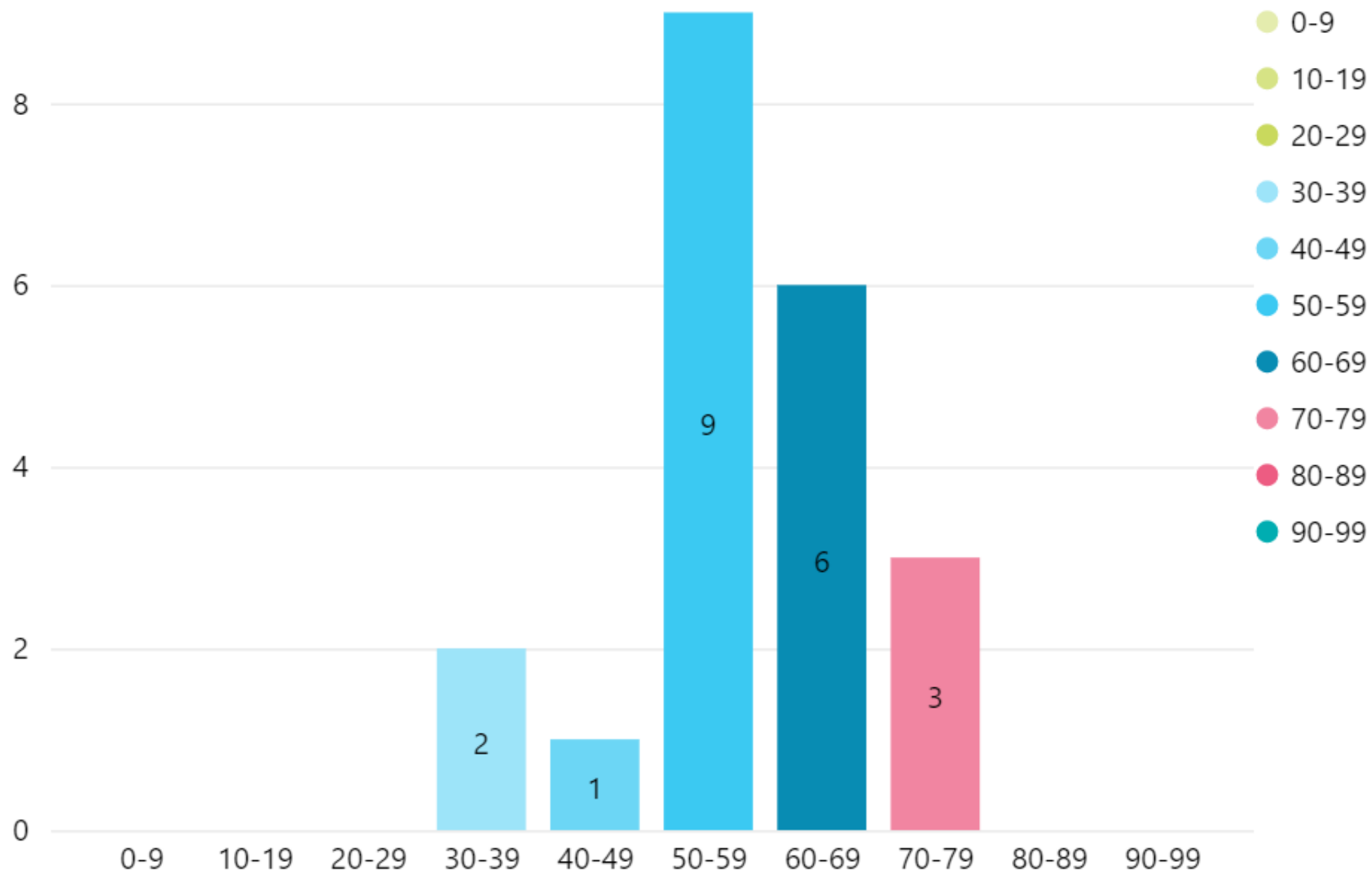
- Samanlaisia kuin Euroopassa laajalti ollut käytössä
  - Suomalaiseen elämänmuotoon kuuluvia lievennöksiä
- Tehoavia myös UK-varianttiin
  - Iso-Britannia, Irlanti – aloitettu vaikeammassa tilanteessa
  - Tanska – Suomen kaltainen tilanne rajoitusten alkaessa
- ”Rajoituscocktailissa” yksittäisen rajoituksen merkitystä ei voida arvioida
- Maskipakko ei korvaa
  - Maskien käyttö jo nyt yleistä epidemia-alueilla
  - Valtaosa tartunnoista tilanteissa, joita maskipakko ei koske
- Rajatestauksella ei merkitystä nykyisen tilanteen hallinnassa
- Potilasmäärän nousu nykyisestä johtaisi suuriin vähennyksiin muiden sairauksien hoidossa HUSissa
  - 15 leikkaussalin sulkeminen

## Positiiviset näytteet 1.-30.3.21

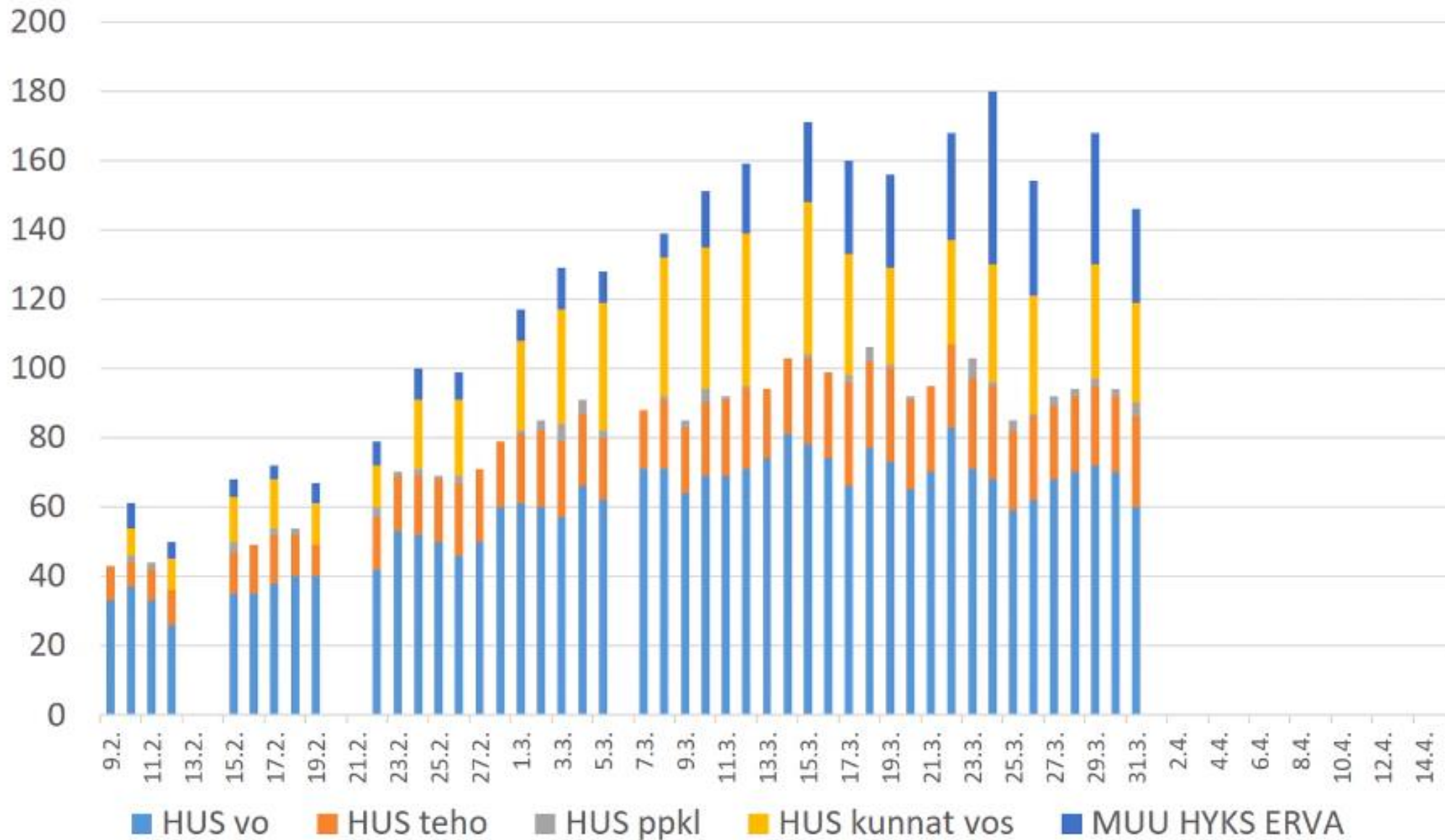


## Vuodeosastojen potilaat, keskimääräinen ikäjakauma





# Sairaalahoitossa olevien koronapotilaiden määrä HYKS-Erva (HUS, PHHYKY, KYMSOTE, EKSOTE)-alueella



# FINENTRY: PALVELU MAAHANTULIJOILLE

- **FINENTRY on digitaalinen palvelu maahantuliijoille COVID-19-tiedon jakamiseen, ohjeistukseen, COVID-19-näytteenottoon ohjaukseen ja ajanvaraukseen.**
- Palvelu helpottaa maahantulijan matkan suunnittelua sekä yksinkertaistaa näytteisiin hakeutumista sekä päivittyvistä ohjeista informoimista.
- **Palvelun käyttäjät:**

Maahantulijat käyttävät palvelua vapaaehtoisesti omilla päätelaitteillaan (selain, tabletti, älypuhelin) internet-yhteys tarvitaan etukäteen matkaa suunnitellessaan, matkan aikana tai rajanylityspaikassa.

  - Suomeen palaavat Suomen kansalaiset
  - Suomeen työmatkalle saapuvat eri maiden kansalaiset
  - Suomeen matkaavat vapaa-ajan matkustajat
- **FINENTRY koostuu maahantulijan näkökulmasta kahdesta osasta:**
  - Infosivusto, jossa ohjeistetaan maahantuliijoita
  - FINENTRY-palvelu/kysely/sovellus, jonka avulla voi saada yksilölliset toimintaohjeet ja varata ajan koronavirustestiin



# FIN+ENTRY



# FINENTRY-PALVELU MAAHANTULIJAN NÄKÖKULMASTA

Anonyymi asiointi ilman rekisteröitymistä

Maahantulija siirtyy FINENTRY-palveluun ja valitsee kielen

Perustieto Suomeen matkustamisesta on saatavilla useilla eri kielillä

Maahantulija avaa FINENTRY-kyselyn ja vastaa kysymyksiin, joiden perusteella arvioidaan kansanterveydellistä riskiä

Maahantulija saa vastausten perusteella toimintaohjeet Suomessa oleskeluun ja koronavirus-testaukseen

Asiointi palveluun rekisteröityneenä/sisään kirjautuneena

Jos maahantulijalle tarjotaan mahdollisuus ajanvarauksella toteutettavaan näytteenottoon, maahantulija rekisteröityy FINENTRY-palveluun ja saa vahvistuksen tekstiviestitse

Maahantulija syöttää omat (ja mahdollisten perheenjäsenten) tiedot palveluun

Maahantulija siirtyy varaamaan ajan/ajat koronavirustestiin

Maahantulija saa tekstiviestivahvistuksen varatusta ajasta

Maahantulija saa koronavirustestin tuloksen tekstiviestitse

